

**Identidad  
de género**

*Mujer / Intergénero / Transgénero / Hombre*

**Orientación  
sexual**

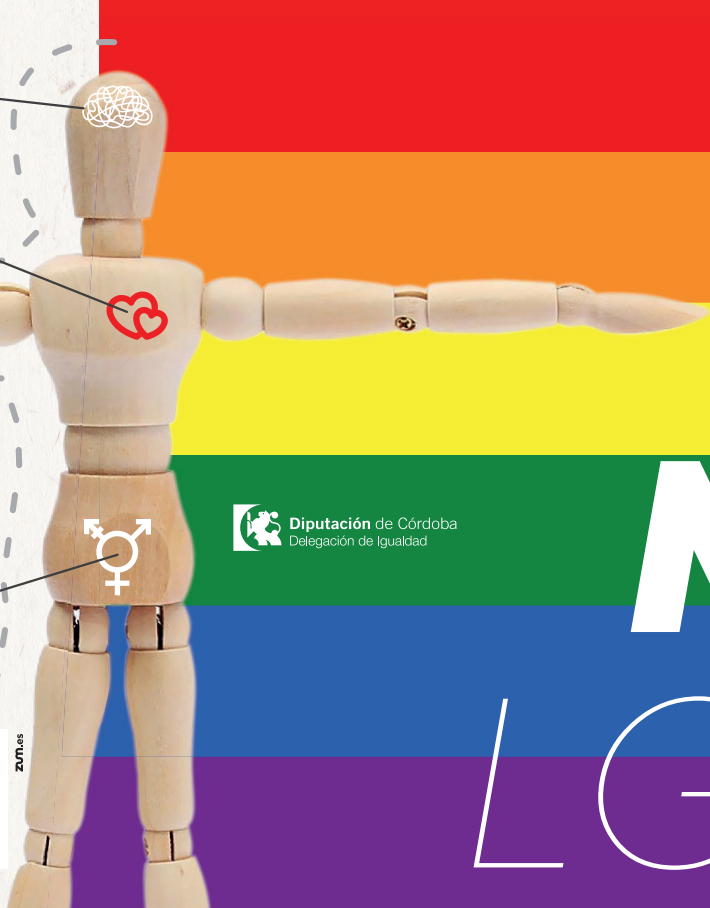
*Heterosexual / Bisexual / Homosexual*

**Expresión  
de género**

*Femenina / Andrógina / Masculina*

**Sexo asignado  
al nacer**

*Femenina / Intersexual / Masculino*



# TÉRMI MI NOS

 Diputación de Córdoba  
Delegación de Igualdad

# LGTBI



zof.es



## Identidad de género

Alude a la percepción subjetiva que una persona tiene sobre sí mismo en cuanto a su propio **género**. Puede o no coincidir con la identidad asignada al nacer.

**CISGÉNERO:** Persona cuyo género asignado por la sociedad al nacer coincide con su género autopercebido.

**TRANSGÉNERO O TRANSEXUAL:** Persona que se siente de un sexo/género diferente al que le fue asignado al nacer.

**NO-BINARIO O INTERGÉNERO:** Persona que no se percibe encuadrada dentro del binarismo hombre-mujer.

## Orientación sexual

Se refiere a la atracción sexual, erótica, emocional o amorosa hacia determinado grupo de personas definidas por su género.

**HOMOSEXUAL:** Persona que se siente física o románticamente atraída por su propio género.

**BISEXUAL:** Persona que se siente física o románticamente atraída por su propio género y cualquier otro.

**HETEROSEXUAL:** Persona que se siente física o románticamente atraída por el género opuesto.

**LESBIANA:** Mujer que se siente física o románticamente atraída por otras mujeres exclusivamente.

**QUEER:** Movimiento social que surge, entre otras cosas, para cuestionar el binarismo hombre-mujer, reivindicando la diversidad humana.

## Intersexual

Persona que presenta discrepancia entre su sexo y sus genitales, poseyendo por tanto características genéticas y fenotípicas

propias de varón y de mujer, en grado variable.

**EXPRESIÓN DE GÉNERO:** Forma en la que expresamos nuestro género: a través de la vestimenta, el comportamiento, los intereses y las afinidades.

## Travesti

Alguien que se viste con ropa que se asocia al sexo opuesto al suyo de nacimiento. Puede darse en público o en privado; ocasionalmente o continuamente.

## LGBTfobia

El odio, miedo, intolerancia, discriminación o prejuicio

irracional contra las personas homosexuales, bisexuales y transexuales. Puede manifestarse en forma de abuso verbal, emocional y físico.

**HOMOFOBIA:** El odio, miedo, intolerancia, discriminación o prejuicio irracional contra las personas homosexuales.

**LESBOFOBIA:** El odio, miedo, intolerancia, discriminación o prejuicio irracional contra las mujeres homosexuales.

**BIFOBIA:** El odio, miedo, intolerancia, discriminación o prejuicio irracional contra las personas bisexuales.

**TRANSFOBIA:** El odio, miedo, intolerancia, discriminación o prejuicio irracional contra las personas transexuales.

## Orgullo

El movimiento del orgullo LGBT moderno comenzó después de los disturbios de Stonewall en 1969. Las marchas del orgullo se celebran anualmente el día 28 de junio.

